

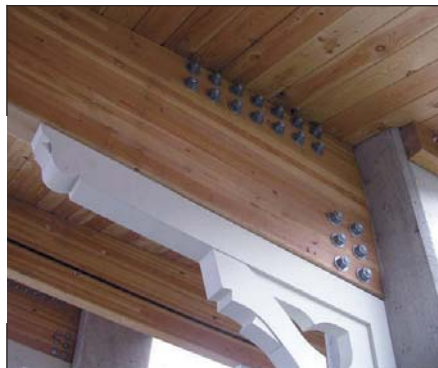


Mélèze laricin

Larix laricina

Le mélèze laricin (Tamarack) est un résineux de la famille des pinacées qui a la particularité de perdre ses aiguilles à l'automne, ce qui permet de le distinguer aisément en hiver. On trouve le mélèze presque partout au Canada. Il pousse en association avec l'épinette noire, le sapin baumier, le tremble et le bouleau, essentiellement dans des lieux humides, ce qui rend son exploitation difficile. Il peut atteindre 25 m de hauteur, 50 cm de diamètre et vivre 150 ans.

À l'âge de 30 ans, sa productivité peut s'élever jusqu'à 194 m³/ha. Ce bois quasi imputrescible a un fort potentiel pour une utilisation à l'extérieur comme bardeau, mobilier ou patio. C'est un bois de très haute qualité et de belle apparence. La différence de teinte entre le bois de printemps plus pâle et le bois d'été plus foncé crée un joli motif zébré qui donne fière allure aux meubles et aux bois de finition.



Mélèze laricin *Larix laricina*

Couleur	Le bois de mélèze présente un duramen brun jaunâtre et un aubier plutôt blanchâtre. Les cernes annuels sont relativement apparents et la transition entre le bois initial et le bois final est brusque. Soumis aux intempéries, le bois change de couleur avec le temps et prend un ton gris argenté.
Texture	Grossière et présence fréquente de fibre torse. Le bois est plus ou moins huileux et quelque peu gras au toucher.
Qualités	Le plus dense des bois résineux en Amérique du Nord, le mélèze laricin se distingue par une excellente stabilité dimensionnelle et un bon module d'élasticité souvent comparable aux essences feuillues. Il est très apprécié dans les applications structurales en particulier pour sa bonne résistance à la flexion et à la compression. Facile à scier, l'usinage doit tenir compte de la présence éventuelle de contre-fil et de résines. Le séchage est aisé mais lent. Le clouage et le vissage nécessitent des avant-trous. C'est un bois dont les propriétés mécaniques sont élevées quant à la flexion et à la compression. Contrairement à plusieurs autres essences, il est très résistant à la carie et ne nécessite pas de traitements chimiques.
Applications	Bardeaux de couverture. Bois de patio, galerie et véranda. Ponts, quais et pilotis. Pieux et poteaux. Moulures et rosettes pour usages intérieur et extérieur. Bateaux et habillage de canots. Bois de plancher, platelage et lambris. Meubles et mobilier de jardin.

Propriétés d'usinage en ordre décroissant de la performance totale de 17 essences*

Essences	Rabotage bon à excellent (%)	Ponçage excellent (%)	Perçage		Mortaisage moyen à excellent (%)	Façonnage moyen à excellent (%)	Tournage moyen à excellent (%)	Moyenne (%)
			mèche point de centrage et traceur bon à excellent (%)	mèche emporte-pièce (%)				
Pin rouge	83	68	96	80	78	72	96	82
Bouleau jaune	89	52	98	86	56	78	100	80
Cèdre blanc de l'Est	71	94	100	68	56	60	98	78
Érable à sucre	69	82	98	100	38	56	100	78
Pin gris	57	84	94	76	62	58	94	75
Tremble	74	4	98	66	98	86	96	75
Mélèze	49	84	98	64	66	82	72	74
Bouleau blanc	70	8	98	88	66	74	100	72
Épinette noire	66	52	92	80	52	68	90	71
Pin blanc de l'Est	78	52	100	86	24	58	100	71
Érable rouge	63	40	92	98	42	50	100	69
Pin sylvestre	66	40	96	80	36	70	94	69
Épinette de Norvège	66	74	96	56	70	58	50	67
Épinette blanche	67	52	92	50	44	74	62	63
Sapin beaumier	47	54	94	62	64	52	54	61
Sugi	91	66	96	54	24	60	30	60
Pruche	36	72	94	56	18	66	6	50

* Les valeurs sont exprimées en pourcentage de la performance obtenue.

Dimensions usuelles (nominales): épaisseur sur largeur (longueur)	(pouces) (mm)	
	Bois de patio	5/4" x 6" (6' à 16')
Bois de plancher	6/4" x 6" (6' à 16')	38,1 mm x 152,4 mm (1,83 m à 4,88 m)
	4/4" x 4" (4' à 8')	25,4 mm x 101,6 mm (1,22 m à 2,44 m)
Bois de mine	4/4" x 6" (4' à 8')	25,4 mm x 152,4 mm (1,22 m à 2,44 m)
	6" x 6" (16')	152,4 mm x 152,4 mm (4,88 m)
Traverses de chemins de fer	8" x 8" (16')	203,2 mm x 203,2 mm (4,88 m)
	7" x 9" (6' à 8')	177,8 mm x 228,6 mm (1,83 m à 2,44 m)
Bardeaux	4" x 6" (6' à 8')	101,6 mm x 152,4 mm (1,83 m à 2,44 m)
	3/4" x 4" (10')	19,1 mm x 101,6 mm (3,05 m)
Éléments structuraux de pont	3/4" x 5" (10')	19,1 mm x 127,0 mm (3,05 m)
	3/4" x 6" (10')	19,1 mm x 152,4 mm (3,05 m)
	3/4" x 7" (10')	19,1 mm x 177,8 mm (3,05 m)
	8" x 10" (40')	203,2 mm x 254,0 mm (12,20 m)
Poutres lamellées-collées	6" x 6" (12')	152,4 mm x 152,4 mm (3,66 m)
	8" x 8" (12')	203,2 mm x 203,2 mm (3,66 m)
Moulures	2" x 3" (3' à 8')	50,8 mm x 76,2 mm (0,91 m à 2,44 m)
Bois de caisserie et de palette	1" x 2" (6' à 10')	25,4 mm x 50,8 mm (1,83 m à 3,05 m)
Bois collé sur rive pour plancher de remorque	4" x 4" (4')	101,6 mm x 101,6 mm (1,22 m)
	4" x 6" (4')	101,6 mm x 152,4 mm (1,22 m)
	2" x 3" (32" à 10')	50,8 mm x 76,2 mm (0,81 m à 3,05 m)
	2" x 4" (32" à 10')	50,8 mm x 101,6 mm (0,81 m à 3,05 m)
	2" x 6" (32" à 10')	50,8 mm x 152,4 mm (0,81 m à 3,05 m)

Les dimensions nettes peuvent varier selon les producteurs. Autres dimensions produites sur demande.

Note: lorsque le mélèze laricin est destiné au marché des bois de charpente et de structure, sa qualité est établie selon les normes de la Commission nationale de classification des sciages (NLGA), sous estampille du groupe des Essences nordiques - N. Species, ou du groupe Pruche de l'Est-Mélèze - Hem-Tam (N) (NLGA 2005, paragraphes 121, 124, 130 et 131).



Quebec Wood Export Bureau

979, avenue de Bourgogne
Bureau 540
Québec (Québec)
Canada G1W 2L4

☎ (418) 650-6385
☎ (418) 650-9011

info@quebecwoodexport.com
www.quebecwoodexport.com

Source : Forintek Canada Corp. Tests conduits selon la norme ASTM D 1666-87